

MITTLERE ANZAHL DER KÄLTEPISODEN PRO JAHR Bundesland Oberösterreich



1971-2000
Ø 22,4 Tage

Dauer der Kälteepisoden 1971-2000

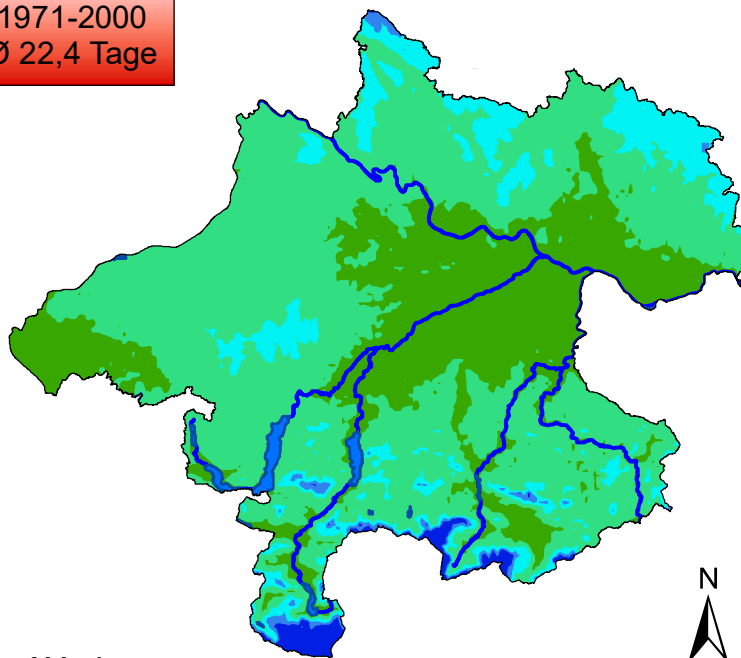


Abb. 1

Szenario mit Klimaschutz
(RCP 4,5)

Szenario ohne Klimaschutz
(RCP 8,5)

Entwicklung der Kälteepisoden

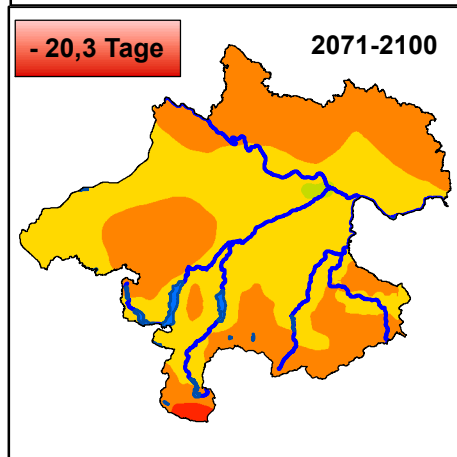
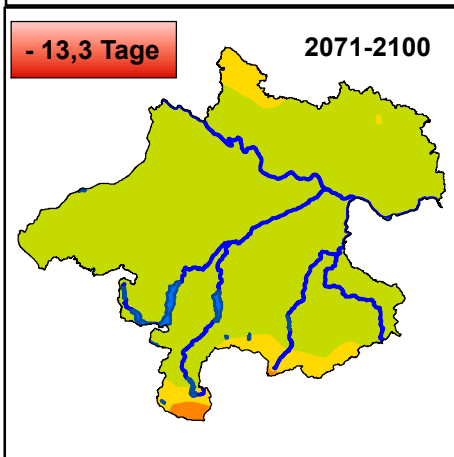
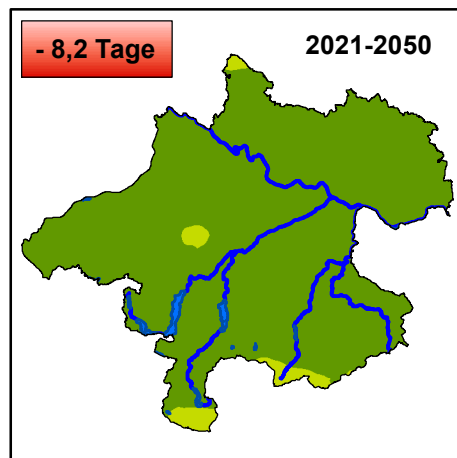
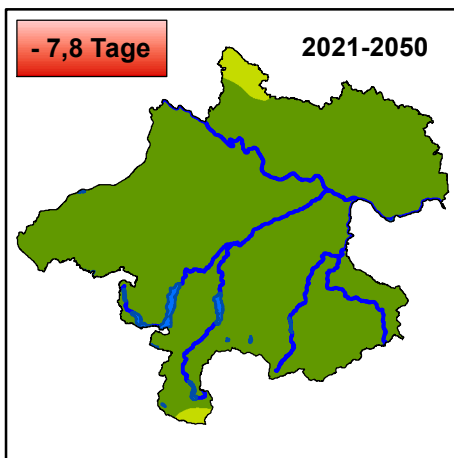
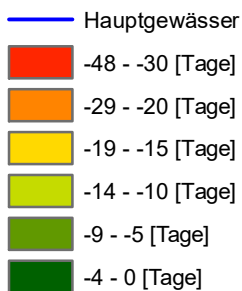


Abb. 2

Abb. 3



US

Als Kälteperiode wird ein Zeitraum bezeichnet in dem an mindestens fünf aufeinanderfolgenden Tagen die Tageshöchsttemperatur unter 0°C liegt, also den gesamten Zeitraum über im negativen Bereich liegt. In Abb. 1 ist die Anzahl an Tagen dargestellt die im Zeitraum von 1971 - 2000 durchschnittlich jährlich innerhalb dieser Kälteperioden liegen. Abb. 2 zeigt die Entwicklung der Anzahl dieser Tage für ein Szenario mit erweitertem Klimaschutz (RCP4,5). In Abb. 3 ist die Entwicklung für ein Szenario ohne zusätzlichen Klimaschutz (RCP8,5) dargestellt.

Bis zum Jahr 2050 sind die Unterschiede der beiden Szenarien nicht signifikant. In den darauffolgenden 50 Jahren sind die unterschiedlichen Entwicklungen deutlicher zu erkennen.

Treten die Extremfälle ein würden Kälteperioden in der zweiten Hälfte des 21. Jahrhunderts gar nicht mehr auftreten.

	Ist-Zustand	Entwicklung			
	1971 - 2000	2021 - 2050		2071 - 2100	
Jahreswert [Tage]		mit Klimaschutz (RCP4,5) [Tage]	ohne Klimaschutz (RCP8,5) [Tage]	mit Klimaschutz (RCP4,5) [Tage]	ohne Klimaschutz (RCP8,5) [Tage]
von:	9,9	-9,9	-9,9	-9,9	-9,9
Ø für OÖ:	22,4	-7,8	-8,2	-13,3	-20,3
bis:	35,8	-3,3	-3,3	-8,6	-16,7

