

MITTLERE ANZAHL DER EISTAGE PRO JAHR Bundesland Oberösterreich



Anzahl der Eistage 1971-2000

1971-2000
Ø 36,3 Tage

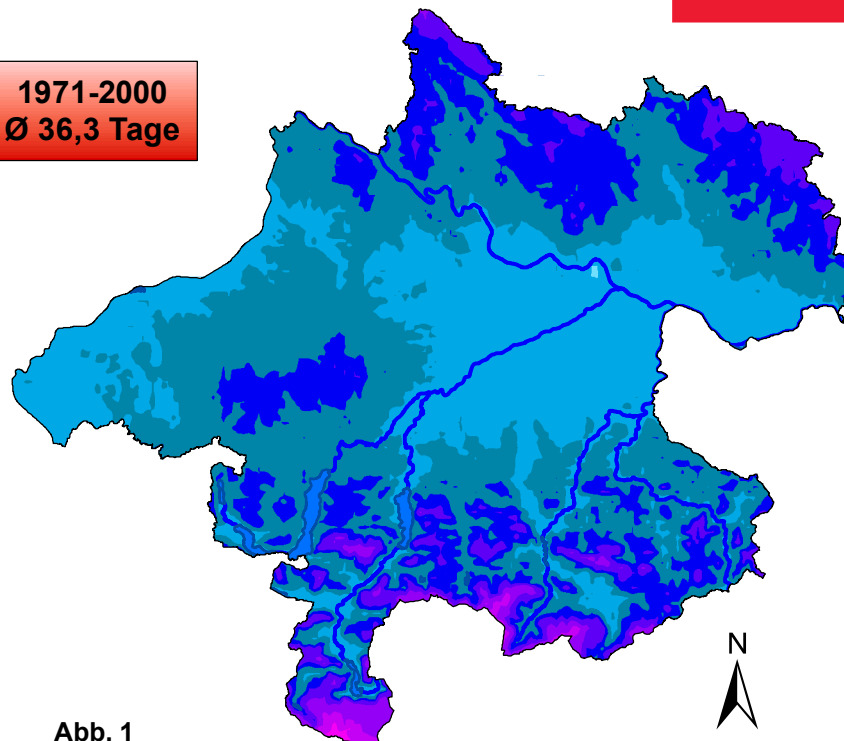


Abb. 1

Szenario mit Klimaschutz (RCP 4,5)

Szenario ohne Klimaschutz (RCP 8,5)

Entwicklung der Anzahl an Eistagen

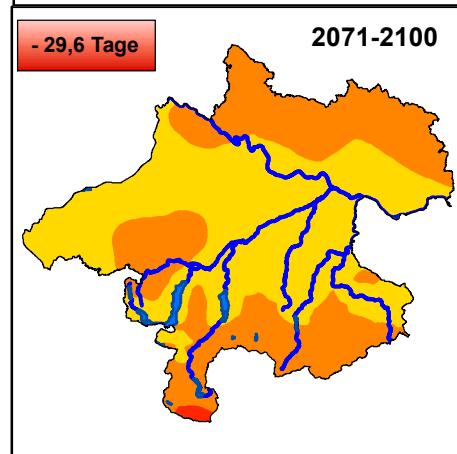
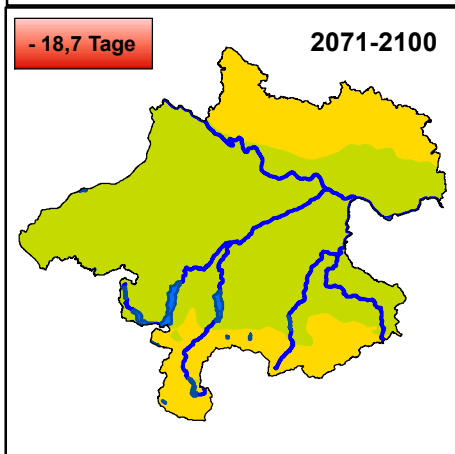
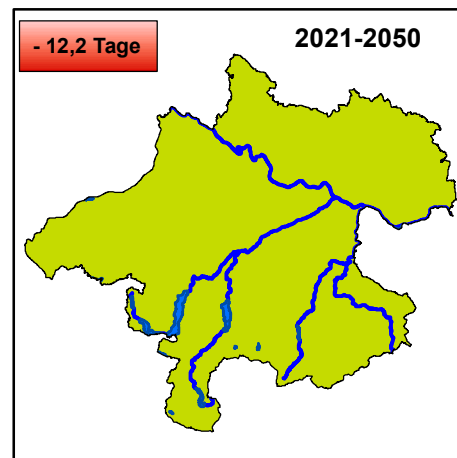
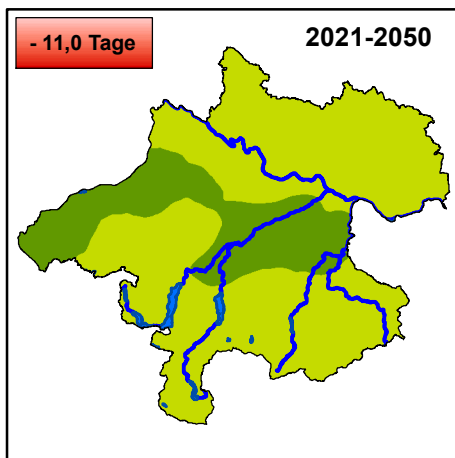
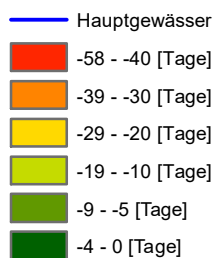


Abb. 2

Abb. 3



US

An einem Eistag liegt die Tageshöchsttemperatur unter 0°C. Das bedeutet die Temperatur liegt den ganzen Tag über im negativen Bereich.

Abb. 1 stellt die durchschnittliche Anzahl an Eistagen pro Jahr im Zeitraum 1971-2000 dar. In Abb. 2 ist die Abnahme der Eistage pro Jahr für das Szenario mit erweitertem Klimaschutz(RCP4,5) dargestellt.

Abb. 3 zeigt ebendieselbe Abnahme für das Szenario ohne zusätzliche Maßnahmen (RCP8,5).

Der Unterschied zwischen den beiden Szenarien bis zum Jahr 2050 ist nicht signifikant. In weiterer Folge bis zum Jahr 2100 zeigt sich, dass im Falle eines erweiterten Klimaschutzes die Anzahl an Eistagen deutlich weniger stark zurückgeht als sie das im Fall ohne zusätzlichen Klimaschutzmaßnahmen tut.

	Ist- Zustand	Entwicklung			
	1971 - 2000	2021 - 2050		2071 - 2100	
Jahreswert [Tage]		mit Klimaschutz (RCP4,5) [Tage]	ohne Klimaschutz (RCP8,5) [Tage]	mit Klimaschutz (RCP4,5) [Tage]	ohne Klimaschutz (RCP8,5) [Tage]
von:	39,8	-5,1	-5,7	-13,4	-24,6
Ø für OÖ:	36,3	-11	-12,2	-18,7	-29,6
bis:	32,8	-17,4	-17,5	-26,5	-32,8

